

Le BaskIN



Basket
Inclusif



PRESENTATION DU BASKIN

Pratique issue du Basket Ball qui permet une pratique partagée et intégrante de personnes dont les capacités motrices et mentales sont hétérogènes.

Des règles spécifiques et adaptées facilitent l'inclusion.

Selon les capacités du joueur (physique, mentale, psychique) mais aussi de sa maîtrise du basket, un rôle avec des types d'actions lui est attribué

BaskIN assure à chacun la possibilité de jouer selon son potentiel physique.

Adaptation de l'espace d'évolution :

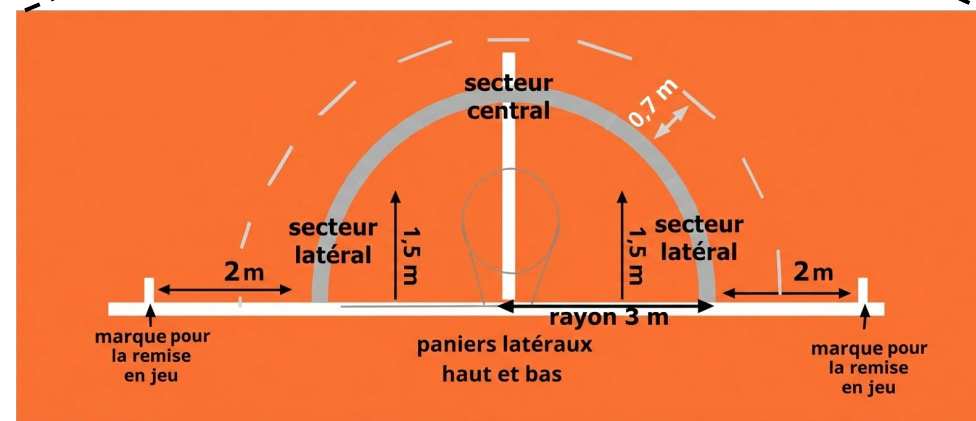
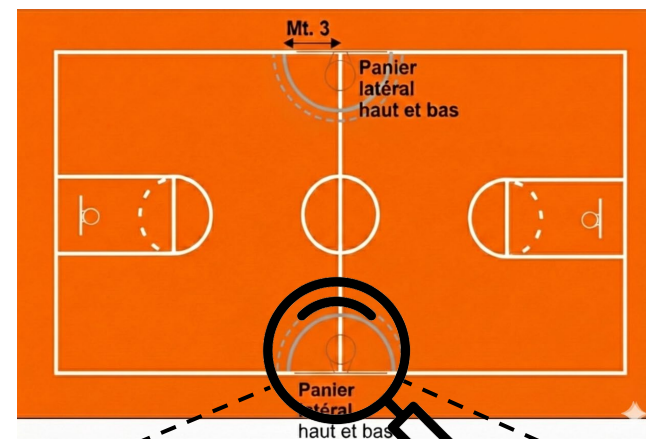
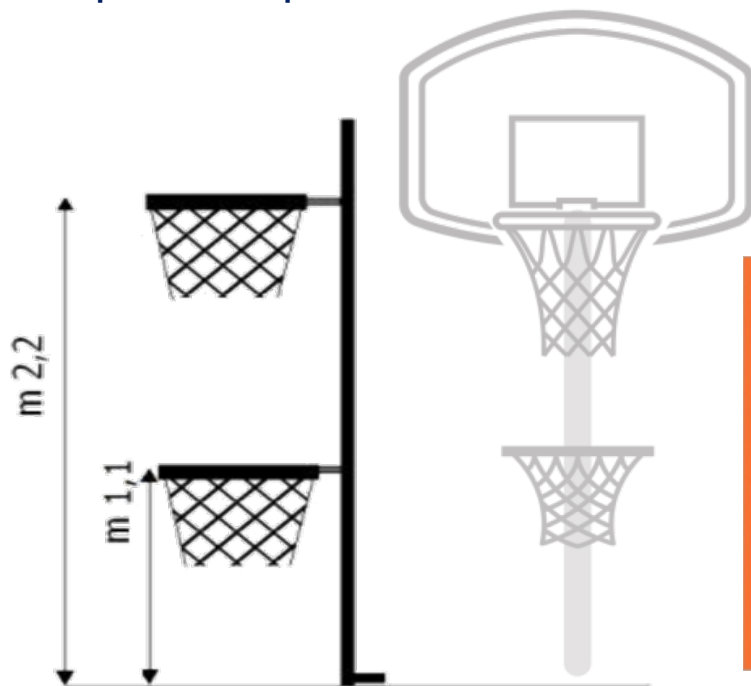
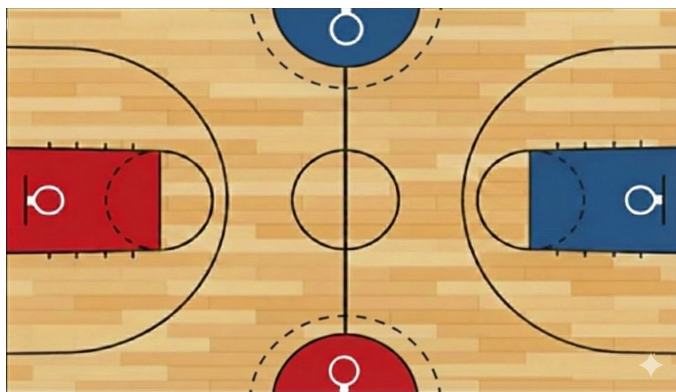
- Hauteur des paniers
- taille de la balle,
- zone latérale protégée pour les joueurs ayant une mobilité réduite...



LES EQUIPEMENTS

Le terrain de jeu

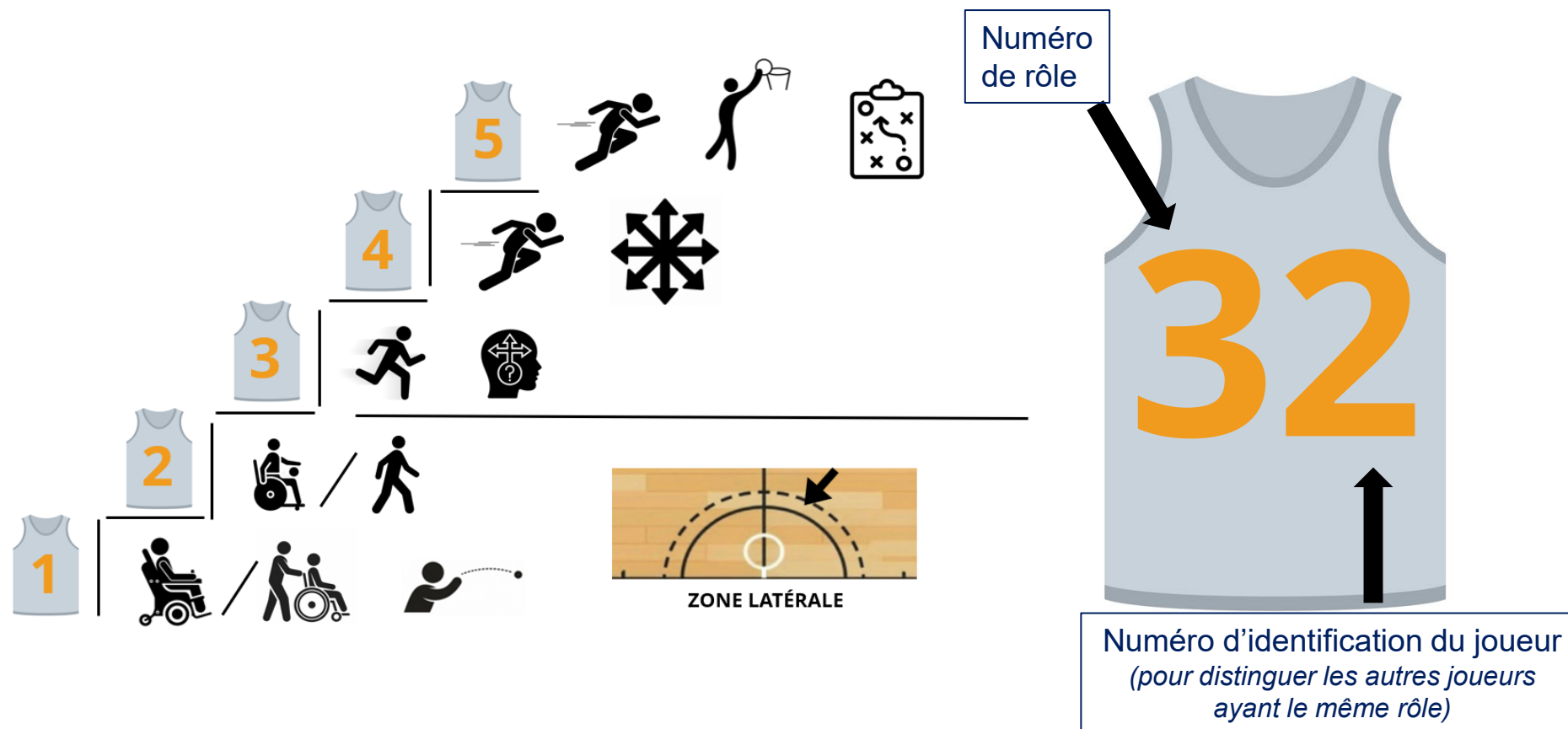
Le BaskIN se pratique sur un terrain classique de Basketball, aménagé avec 2 zones latérales « protégées » (3 m de rayon) agrémentées de paniers à 2 hauteurs pour chacune des 2 équipes dans laquelle se positionne un joueur de rôle 1 ou 2.



LES REGLES

Les rôles

Rôles de 1 à 5 attribués aux joueurs selon leurs capacités motrices, intellectuelles ou psychiques.



LES REGLES

Les règles de base

- Un match se joue en 4 quarts de temps de 8 minutes
- Les équipes sont composés de 6 joueurs sur le terrain (chaque rôle doit être représenté au moins une fois)
- La défense est interdite sur un rôle de capacité inférieure
 - *ex : un rôle 5 ne peut défendre que sur un rôle 5*
- La mixité est obligatoire pour les rôles 4 et 5
- Le BaskIN se joue avec un ballon de taille 5. Un ballon de taille adaptée peut être utilisé pour les rôles 1 et 2.
- Les rôles 5 ont droit à 3 tentatives de tir par quart temps
Pour les autres rôles : 3 paniers marqués par quart temps



LES REGLES

	Fonctions des joueurs	Valeurs des paniers
Rôle 1	Evolve dans la zone latérale et ne peut que tirer, il a 10 secondes pour tirer à partir du moment où ses coéquipiers lui donnent le ballon	Tir sur le panier latéral bas. Le joueur peut choisir une ou deux tentatives : → tir réussi en une tentative : 3 points → tir réussi en deux tentatives : 2 points
Rôle 2	Evolve dans la zone latérale, il a 10 secondes pour tirer à partir du moment où le joueur de champ lui amène la balle ou lui fait une passe	→ panier marqué face au panier latéral : 2 points → panier marqué sur le côté du panier latéral : 3 points
Rôle 3	Peut jouer sur les paniers centraux ou latéraux, peut dribbler après avoir fait au maximum 3 pas	→ panier marqué sur le panier principal : 3 points → panier marqué sur le panier latéral : 2 points
Rôle 4	Doit tirer sur les paniers centraux, peut dribbler et faire des passes	mêmes règles qu'au basket-ball : → panier principal à 3 points ou 2 points selon la distance.
Rôle 5	Doit tirer sur les paniers centraux, il ne peut faire de reprise ni de marcher	mêmes règles qu'au basket-ball : → panier principal à 3 points ou 2 points selon la distance.

CONTACT



BaskIN France : <https://baskin.fr/>



Basket Inclusif : <https://www.ffbb.com/pratiques-non-competitives#basket-inclusif>

Mail : basketinclusif@ffbb.com